

DAFESTA Aluminium, s r.o.

Bolatická 39, 747 21, Kravaře

www.dafesta.cz

OBSAH: konstrukce, sklo, lakování

POPIS KONSTRUKCÍ: Hliníkové konstrukce v systémech: PROCURAL Sp. z
PF152EI30; PROCURAL PE78EI (Design Line); PROCURAL PF152HI; PROC

Počet pozicí: 4. Počet konstrukcí: 4

Celková plocha: 146,1 m².

Celkový obvod: 108,3 m.

Barva profilů: Lakovaný nestandardní RAL 3002MAT; RAL 9006 - Stříbrná.

Barva kování: anoda; Černý

Skla: LP4 3002MAT + 3xGKF 12,5+12,5+12,5+23002MATFeZn1 + LP4 3002
EI30; LP4 9006 + 3xGKF 12,5+12,5+12,5+29006FeZn1 + LP4 9006; LP4 300



Konstrukce – pohled zvenčí

1

Konstrukce:

Poz.1 PROCURAL PF152EI30

LOP_a

Sloupko-příčková fasádní stěna

EI30 DP1

Boční stěna výtahu

Nutné kotvení v úrovni 2.NP

Zasklení:

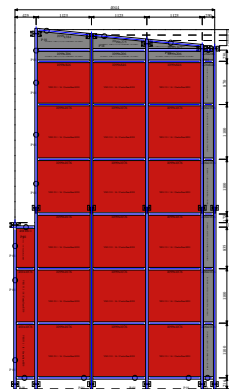
LP4 3002MAT + 3xGKF 12,5+12,5+12,5+23002MATFeZn1 + LP4

3002MAT; VSG 33.1 / 16 / Contraflam EI30

(B=4 096, H=7 254)

U 1,7 W/m²*K

Lakovaný nestandardní RAL 3002MAT



Počet:

1

2

Konstrukce:

Poz.2 PROCURAL PF152EI30

LOP_b

Sloupko-příčková fasádní stěna

EI30 DP1

Čelní stěna výtahu

Nutné kotvení v úrovni 2.NP

Zasklení:

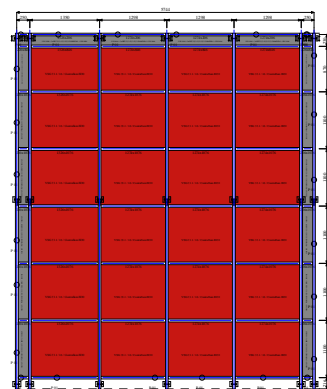
LP4 9006 + 3xGKF 12,5+12,5+12,5+29006FeZn1 + LP4 9006; VSG 33.1 /

16 / Contraflam EI30

(B=5 796, H=6 842)

U 1,6 W/m²*K

RAL 9006 - Stříbrná



Počet:

1

3

Konstrukce:

Poz.3 PROCURAL PF152EI30;PROCURAL PE78EI (Design Line)

LOP_c

Sloupko-příčková fasádní stěna s vloženými dveřmi

EI30 DP1

Boční stěna výtahu

Vložené dvoukřídlé dveře ven otevíravé

EI30 C DP1

- klika/hrazda dle EN1125 (nerez)

- panikový jazýčkový zámek fce B, vložka FAB + 3 klíče

-samozavírače s koordinační lištou

Nutné kotvení v úrovni 2.NP

Zasklení:

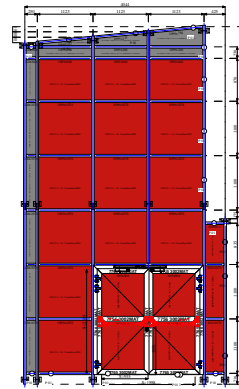
LP4 3002MAT + 3xGKF 12,5+12,5+12,5+23002MATFeZn1 + LP4

3002MAT;VSG 33.1 / 16 / Contraflam EI30

(B=4 096, H=7 254)

U 1,5 W/m²*K

Lakovaný nestandardní RAL 3002MAT

**Počet:**

1

4

Konstrukce:

Poz.4 PROCURAL PF152HI;PROCURAL PE78N

LOP 02

Sloupko-příčková fasádní stěna s vloženými dveřmi

Vložené jednokřídlé dveře dovnitř otevíravé

- klika/klika (nerez)

- jazýčkový zámek , vložka FAB + 3 klíče

Zasklení:

LP4 3002MAT + PIR50 + LP4 3002MAT;4NE/18/4/18/4NE

U=0,5W/m²K;LP6 3002MAT + PIR50 + LP6

3002MAT;33.1NE/18/4/18/33.1NE U=0,5W/m²K

(B=12 094, H=3 892)“

U 0,81 W/m²*K

Lakovaný nestandardní RAL 3002MAT

**Počet:**

1